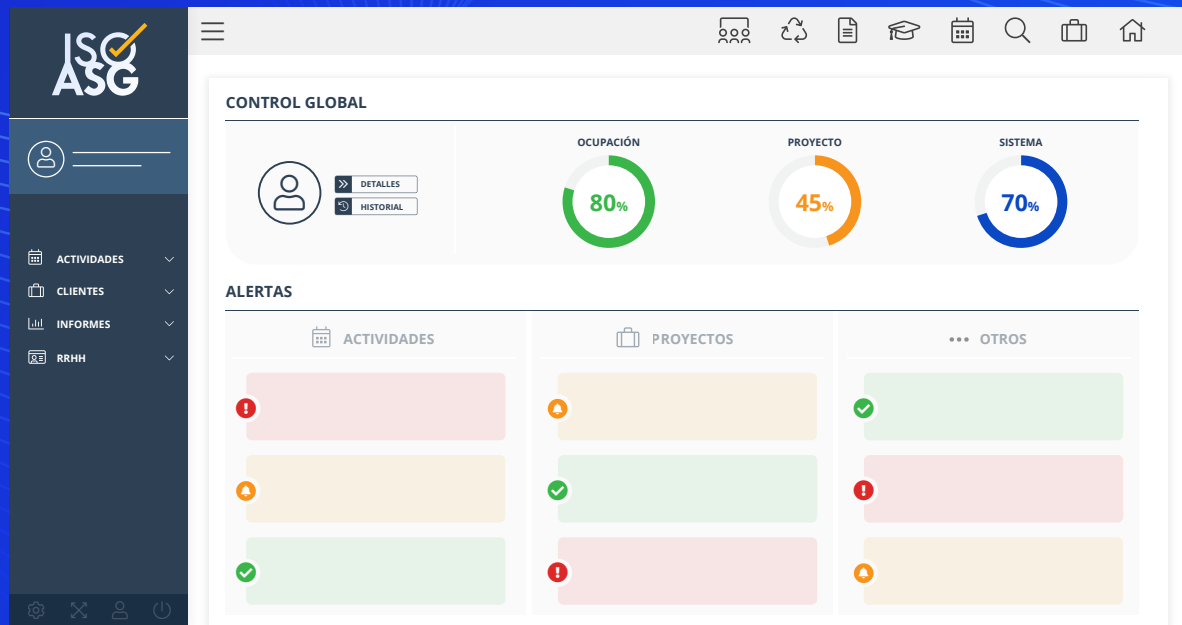




La solución integral para tu gestión.



desarrollado por 

Desde ASG creamos la solución tecnológica perfecta para tu Sistema de Gestión.

Dejá de preocuparte por buscar la última versión de un documento, los datos de tus clientes, proveedores o empleados, o las acciones comerciales.

**Con ISO ASG podés tener todo tu Sistema de Gestión en un mismo lugar.**



Desarrollado con un sistema de **módulos**, permite armar el Sistema de Gestión **a medida para cada empresa.**



### CALENDARIO

Programación de actividades, con posibilidad de invitar a otros usuarios y notificar a los mismos. También permite revisar las actividades programadas por otros desde el Calendario Global.

### EMPRESAS

Registro de las empresas clientes y no clientes con sus respectivos empleados y sucursales. Permite tener siempre a mano los datos de contactos.



### ACCIONES COMERCIALES (CRM)

Registro de todos los contactos comerciales con los clientes activos, inactivos y prospectos. Tiene conexión con el calendario, se pueden programar alertas de contacto para mantener activa la comunicación. Además, permite adjuntar documentación de las propuestas, comentar avances y mostrar indicadores de casos perdidos, ganados y los que aún están en curso.

### NO CONFORMIDADES

Registrar las No Conformidades reportadas en el contexto interno o externo de la empresa. Permite un seguimiento individual e involucra íntegramente al personal, pudiendo asignar responsabilidades a más de un empleado, establecer tiempos límite de cumplimiento y calcular indicadores de cumplimiento y vencimientos.



### NOVEDADES

Notificar novedades con carácter informativo general, con posibilidad de etiquetar personas, apuntar a empresas y proyectos, y adjuntar archivos sobre documentación relevante.

### GESTIÓN DE CUENTA CORRIENTE

Registrar todos los gastos correspondientes a viáticos del personal para el cumplimiento de sus deberes con los Clientes y Proyectos asignados. Ofrece gran variedad de tipos de rendiciones: pasaje, hotel, combustible, etc. Además, maneja un gestor de solicitud de acreditaciones.



### MANTENIMIENTO

Registrar en un calendario órdenes de Mantenimiento Correctivas y Preventivas, indicando activos, herramientas, repuestos y listas de tareas. También permite revisar indicadores sobre los estados de las mismas y filtrar por empleado.

### GESTOR DOCUMENTAL

Subir archivos y crear esquemas de carpetas para administrar documentación y sus versiones. Opciones para compartir archivos y carpetas con permisos de acceso por persona.



### RRHH

- **Empleados:** permite registrar a todo el personal interno de la empresa, definir los roles/perfiles de puestos, apuntar toda la información relevante a para el correcto desempeño de su actividad.
- **Capacitaciones:** registrar capacitaciones y cronogramas de capacitaciones. Configurar disertantes, clases y destinatarios.
- **Formularios:** Registrar formularios de múltiple uso y con distintos tipos de preguntas. Pueden generarse con carácter privado o público.
- **Matriz de polivalencias:** registrar y valorar las competencias de un conjunto de empleados.
- **Solicitud de días:** registro por parte de los empleados las horas y días pedidos por razones varias.

Desarrollado con un sistema de **módulos**, permite armar el Sistema de Gestión **a medida para cada empresa**.

### AGILE ASG – Project Flow

Gestión ágil de proyectos y tareas en un entorno colaborativo, con tableros visuales tipo Kanban, asignación de responsables, seguimiento de avances y organización por empresas y proyectos. Permite centralizar la información, mejorar la comunicación del equipo y optimizar la ejecución de cada etapa del trabajo.

### ASG AYUDA

Agente de IA que, a partir de los hallazgos, identifica posibles causas raíz y sugiere acciones correctivas, preventivas e inmediatas para optimizar la elaboración de informes.

### DASHBOARDS INTELIGENTES

Diseño de dashboards dinámicos conectados a bases de datos, Excel o Google Sheets, utilizando Looker Studio y Power BI para visualizar información en tiempo real y facilitar la toma de decisiones.

